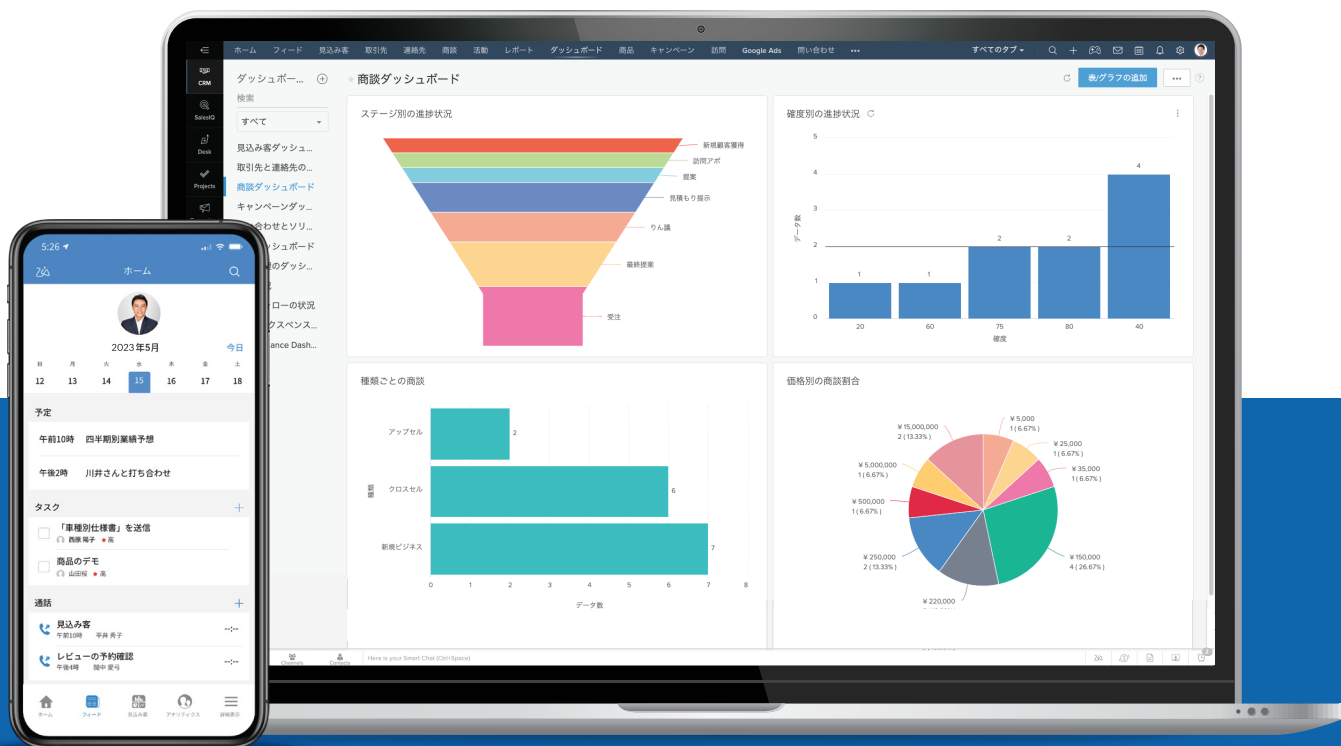


# 営業もマーケも サポートもこれひとつで

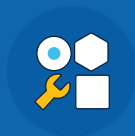


## Zoho CRM Plus

顧客管理  CRM	メルマガ配信  Campaigns	問い合わせ管理  Desk	Web 接客  SalesIQ	SNS  Social	業務管理  Projects	アンケート  Survey	分析  Analytics
-----------------	-------------------------	---------------------	-----------------------	-------------------	----------------------	---------------------	---------------------



顧客対応に特化した8つの  
クラウドサービスを統合



カスタマイズは  
自由自在



サービスがシームレスに  
連携し顧客情報を一元管理

世界で **1億** ユーザー  
が利用中

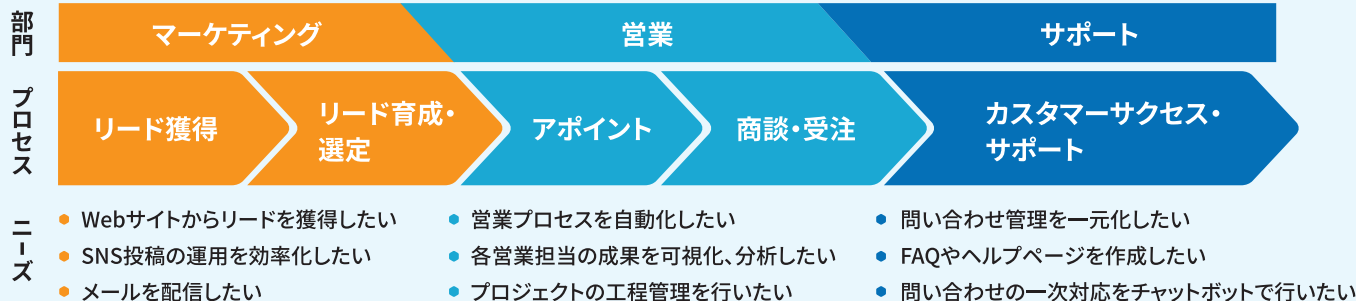


# CRM、メルマガ、問い合わせ管理、アンケート、あらゆる顧客接点を集約。



営業・マーケティング・サポートで使えるお得な統合パッケージ

## 各部門での利用例



## 料金プラン

顧客管理	メルマガ配信	問い合わせ管理	Web接客	SNS	業務管理	アンケート	分析
¥6,240	¥4,680 <sup>*1</sup>	¥4,800	¥2,400	¥1,600 <sup>*2</sup>	¥2,280 <sup>*3</sup>	¥3,000 <sup>*2</sup>	¥1,092 <sup>*2</sup>

合計 ~~¥26,092~~ ▶▶ **¥6,840** /ユーザー/月(年間契約・税別)  
¥8,280/ユーザー/月(月間契約・税別)

初期費用不要

1ユーザーから利用可能

## 3つの安心



### 1. セキュリティ

当社は、ISO 27001をはじめとした包括的なプライバシーとセキュリティに関する認証へのコンプライアンスを維持しています。お客様のデータの安全性とコンプライアンスの確保をサポートします。



### 2. 充実のサポート

Zoho CRM Plus では日本語によるサポートが問い合わせ回数に制限なくご利用いただけるほか、スムーズな導入・活用を支援するオンボーディングサービスやトレーニング(\*Zoho CRM)もあります。



### 3. 第三者評価

Zohoは2022 Gartner® Magic Quadrant™ for Sales Force Automation Platformsのビジョナリーに選出されました。その他にも複数のサービスが第三者評価機関によるアワードを受賞しています。

## 導入実績 \*Zoho サービス



三井金属計測機工株式会社  
Mitsui Kinzoku Instrumentations Technology Corporation

あなたの肌のために。  
yuskin



朝日酒造株式会社

星野リゾート

いのちをつなぐ  
SARAYA

## お問い合わせ

✉ sales@zoho.jp ☎ 0120-007-542

▶ お見積もり・ご購入方法など、導入に関するご相談はお気軽に。



ゾーホージャパン株式会社

〒220-0012 神奈川県横浜市西区みなとみらい三丁目6番1号  
みなとみらいセンタービル13階

▶▶ 30日間無料トライアル ◀◀

<https://zoho.to/crmplus>

本内容は、2023年6月現在のものです。記載の内容は、予告なく変更される場合があります。

\* 1 プロフェッショナルプラン 購読者数5,000人

\* 2 1ユーザーあたりの金額(月額換算)

\* 3 エンタープライズプラン 1,080円 + 1,200円(5クライアントユーザー追加)